

雲と地震の分布

日本が昼の12時の時に気象衛星から観測された世界中の雲の分布と、この日に発生した地震の震源の位置 ● を示しています。

雲の動きはQRコードから見られます。

雲データ：ひまわり衛星などの静止軌道にある気象衛星による赤外線の観測です。北極周辺と南極周辺（緯度60度以上）の地域の雲は静止軌道からの観測が難しいため表示していません。

雲データ提供：宇宙航空研究開発機構（JAXA）[<http://www.jaxa.jp>] TRMMプロジェクトによるNCEP/CPC 4km Global IRデータを使用。このデータの表示はTRMMプロジェクトへのサポートを通じてNOAA GPCPとNASAによる援助を受けています。

震源データ：● 黄色い丸マークはこの日のマグニチュード5.0以上の地震の発生場所を示しています。

震源データ提供：U.S. Geological Survey (USGS) [<http://www.usgs.gov>]

地表画像：NASA Blue Marble: Next Generation (MODISによって撮影された地表画像)。色合いは変更してあります。

地表画像提供：NASA Earth Observatory
<http://earthobservatory.nasa.gov/>

Features/BlueMarble/
Fujimoto cubeの折り方は以下に説明があります。
<http://dagik.org/globe/origami/fujimoto.html>

球面を立方体に投影するため、大きく形が歪んでいるところがあります。使用している投影図法については以下に説明があります。

<http://dagik.org/globe/origami/map.html>

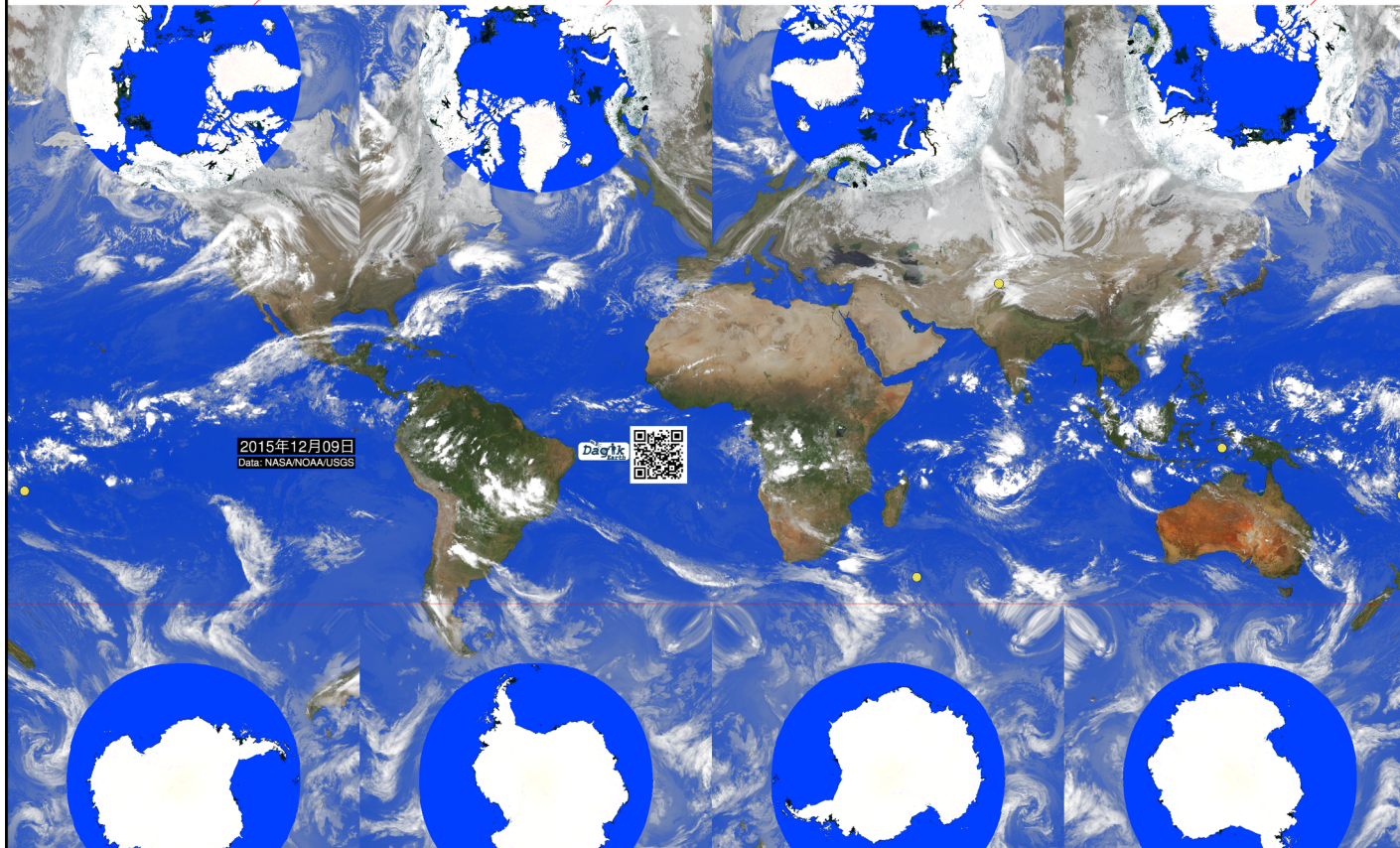


<http://earth.dagik.org>



Fujimoto Cube
by Shuzo Fujimoto, 1982
— 山折 (Mountain fold)
- - - 谷折 (Valley fold)

フジモト・キューブの
折り方の説明動画



2015年12月09日
Data: NASA/NOAA/USGS

